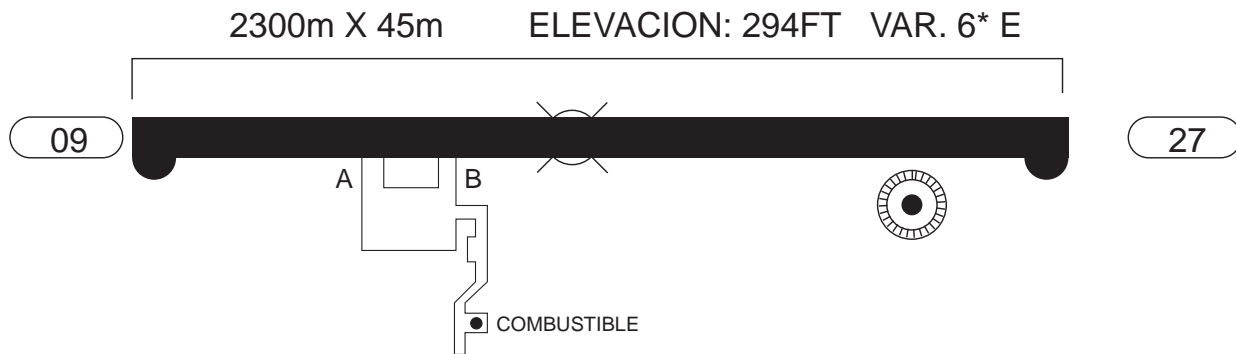


MEXICO CENTER	MMEX_CTR	126.60
P.ESCONDIDO TWR	MMPS_TWR	118.90
VOR /DME	PXM	112.50

## INF. AEROPUERTO



### INFORMACION ADICIONAL DE PISTAS

PISTA	ILUMINACION	DISTANCIAS DECLARADAS									
		TORA		ASDA		TODA		LDA		ANCHO	
		m	ft	m	ft	m	ft	m	ft	m	ft
09	HIRL-PAPI(3.0*)	2300	7546	2300	7546	2300	7546	2300	7546	45	148
27	HIRL-PAPI(3.0*)	2300	7546	2300	7546	2300	7546	2300	7546		
MINIMOS METEOROLOGICOS TECHO EN FT Y VISIBILIDAD EN SM Y m		DESPEGUE DIA Y NOCHE		RWY		THR		ALTERNO			
EQUIPO	PISTA 09	PISTA 27	09	15° 52' 39.2013 N 097° 05' 59.4369 W							
1 Y 2 MOTORES	500-1 (1600m)	1 (1600m)	27	15° 52' 34.4369 N 097° 04' 41.9872 W							
3 O MAS MOTORES	500-1/2 (800m)	1/2 (800m)	ARP	15° 52' 36.9009 N 097° 05' 41.9872 W							

**NOTAS:** LUCES EN CALLES DE RODAJE  
AERONAVES CON PESO DE 11500 KG O MAYOR EVITAR PIVOTES CORTOS EN PLATAFORMA COMERICAL

NOT TO BE USED FOR ACTUAL NAVIGATION

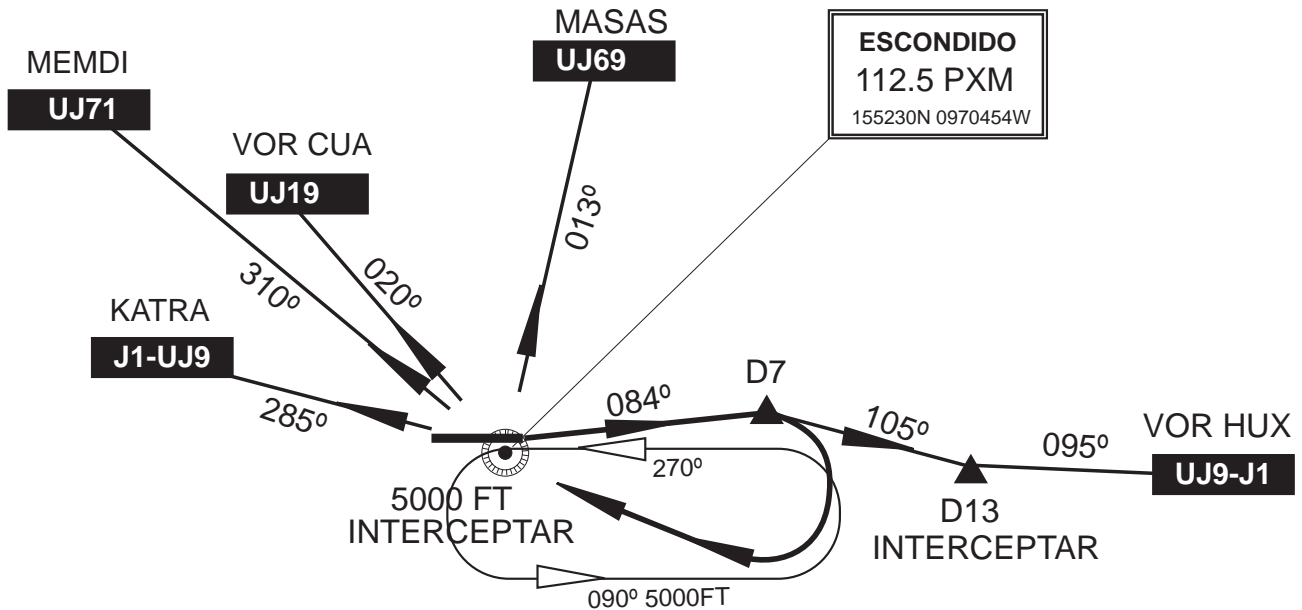


PUERTO ESCONDIDO,  
OAXACA, MEXICO,  
AEROPUERTO  
INTERNACIONAL

# MMPS

MEXICO CENTER	MMEX_CTR	126.60
P.ESCONDIDO TWR	MMPS_TWR	118.90
VOR /DME	PXM	112.50

## SISTEMA DE SALIDA POR INSTRUMENTOS RWY 09 ESCONDIDO DOS ALFA



MCA		
A OAX	V29/JU69	8800
A HUX	V1/J-1/UJ-9	4100
A ACA	V-1/J-1/UJ9	2900
A TEQ	UJ-71	8000

ASCIENDA POR RDL 084 HASTA D7 Y/O ALCANZAR LOS 1800 FT:

PARA TOMAR AEROVIA UJ9-J1 GIRE POR DERECHA RUMBO 105 HASTA INTERCEPTAR  
PARA TOMAR AEROVIAS UJ69, UJ19 UJ71, J1UJ9. EFECTUE VIRAJE DE GOTA POR DERECHA SIN  
SOBREPASAR D10 RUMBO VOR DME PXM, ABANDONELO INTERCEPTANDO LA AEROVIA  
PROGRAMADA O SOBRE INSTRUCCIONES DEL ATC.

ESTA SALIDA REQUIERE DE UN GRADIENTE MINIO DE ASCENSO DE 220 FT/MIN HASTA  
ALCANZAR LOS 5000 FT DE ALTURA.

VEL GS (KTS)	80	100	120	140	160	180	200
FT/MIN	293	367	440	513	587	660	733

NOT TO BE USED FOR ACTUAL NAVIGATION

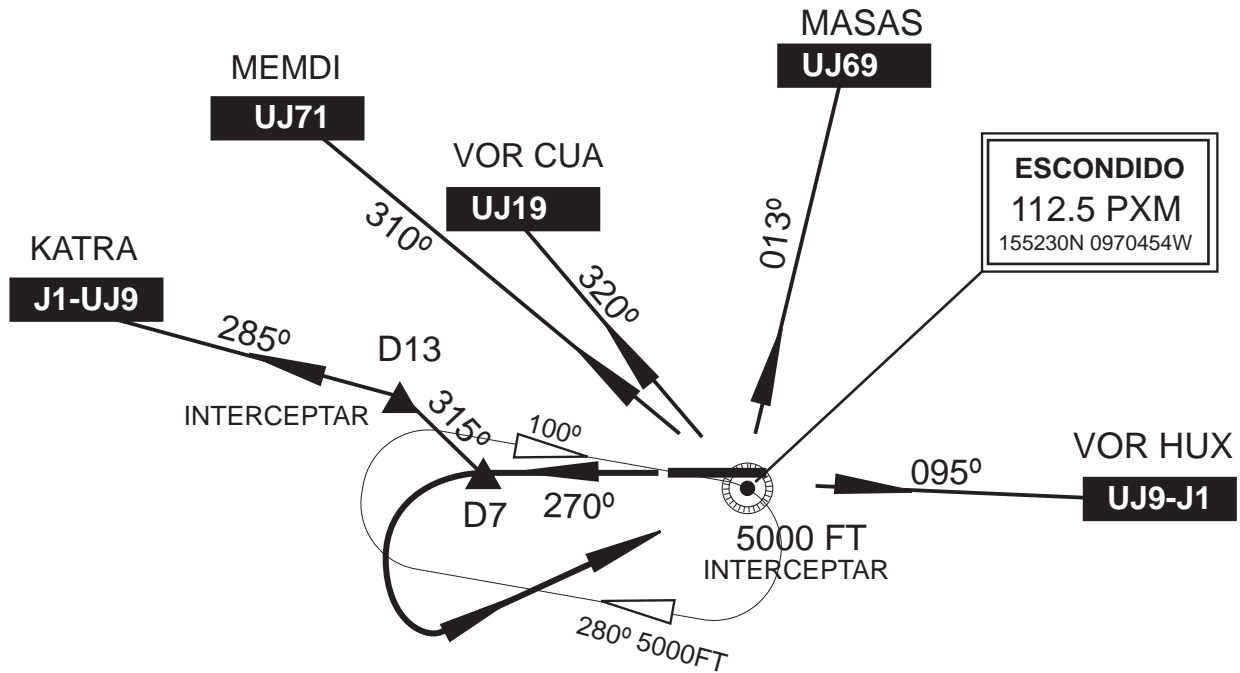


PUERTO ESCONDIDO,  
OAXACA, MEXICO,  
AEROPUERTO  
INTERNACIONAL

# MMPS

MEXICO CENTER	MMEX_CTR	126.60
P.ESCONDIDO TWR	MMPS_TWR	118.90
VOR /DME	PXM	112.50

SISTEMA DE SALIDA  
POR INSTRUMENTOS  
RWY 27 ESCONDIDO DOS BRAVO



MCA		
A OAX	V29/JU69	8800
A HUX	V1/J-1/UJ-9	4100
A ACA	V-1/J-1/UJ9	2900
A TEQ	UJ-71	8000

ASCIENDA POR RDL 270 HASTA D7 Y/O ALCANZAR LOS 1800 FT:

PARA TOMAR AEROVIA J1-UJ9 GIRE POR DERECHA RUMBO 315 HASTA INTERCEPTAR  
PARA TOMAR AEROVIAS UJ69, UJ19 UJ71, UJ9-J1. EFECTUE VIRAJE DE GOTA POR IZQUIERDA SIN  
SOBREPASAR D10 RUMBO VOR DME PXM, ABANDONELO INTERCEPTANDO LA AEROVIA  
PROGRAMADA O SOBRE INSTRUCCIONES DEL ATC.

ESTA SALIDA REQUIERE DE UN GRADIENTE MINIO DE ASCENSO DE 220 FT/MIN HASTA  
ALCANZAR LOS 5000 FT DE ALTURA.

VEL GS (KTS)	80	100	120	140	160	180	200
FT/MIN	293	367	440	513	587	660	733

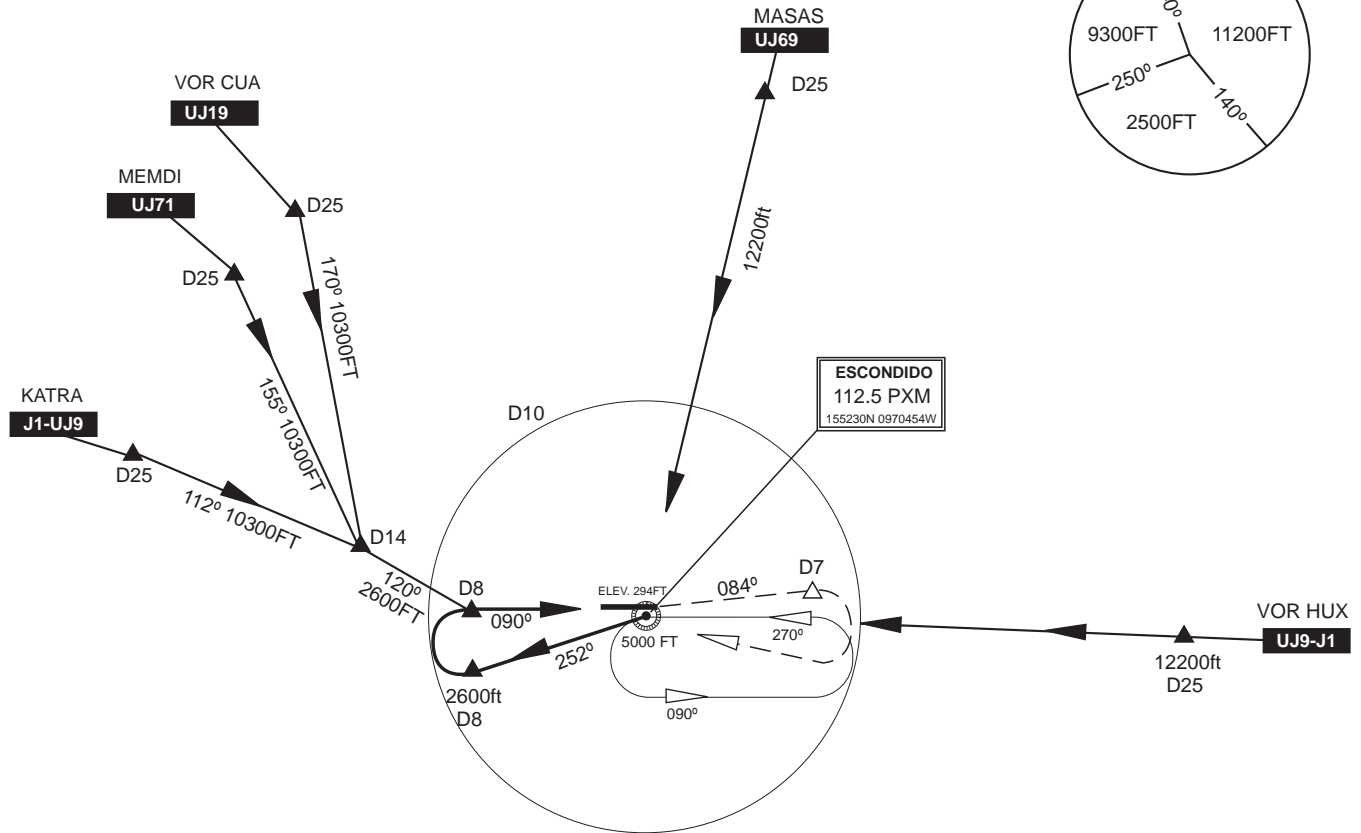
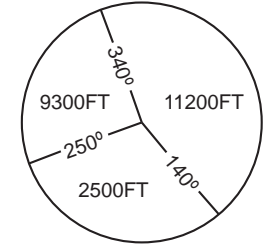
NOT TO BE USED FOR ACTUAL NAVIGATION



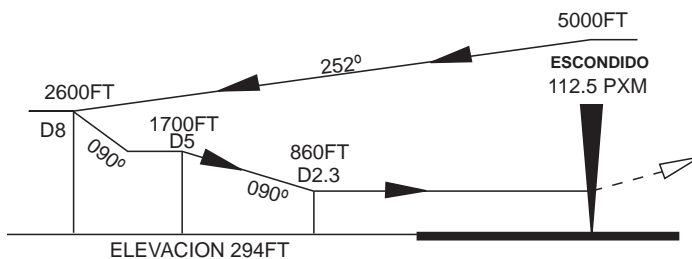
MEXICO CENTER	MMEX_CTR	126.60
P.ESCONDIDO TWR	MMPS_TWR	118.90
VOR /DME	PXM	112.50

## SISTEMA DE APROXIMACION POR INSTRUMENTOS VOR / DME RWY 09

MSA  
VOR /PXM



DIRECTO PISTA 09		CIRCULANDO	
MDA (MDH) 900 (606)		CNL SECTOR AL N RWY 09/27	
		MDA (MDH)	
A	1 (1600m)	900 (606) -1	(1600m)
B	1 1/2 (2400m)	900 (606) -1 3/4	(2800m)
C	1 3/4 (2800m)	900 (606) -2	(3200m)



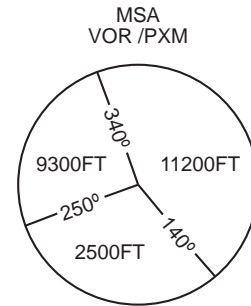
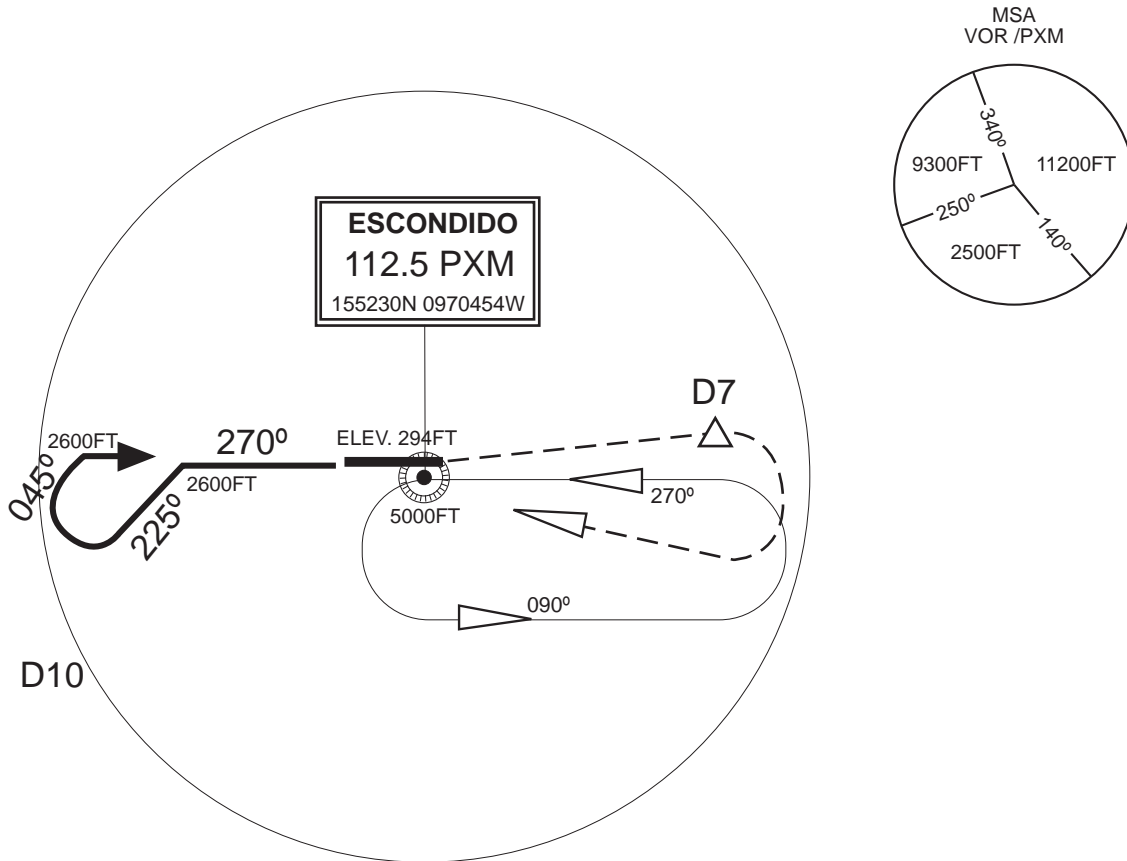
### APROXIMACION FALLIDA

ASCIENDA EN RDL 084\* HASTA D7  
EFECTUE VIRAJE DE GOTA POR DER.  
DENTRO DE D10, HACIA EL VOR DME PXM  
ENTRE EN PATRON CON VIRAJES POR  
IZQUIERDA A ALTITUD DE 5000FT

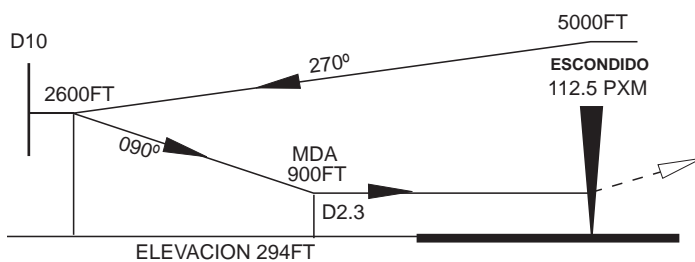
NOT TO BE USED FOR ACTUAL NAVIGATION

MEXICO CENTER	MMEX_CTR	126.60
P.ESCONDIDO TWR	MMPS_TWR	118.90
VOR /DME	PXM	112.50

## SISTEMA DE APROXIMACION POR INSTRUMENTOS VOR RWY 09



DIRECTO PISTA 09		CIRCULANDO	
MDA (MDH) 900 (606)		CNL SECTOR AL N RWY 09/27	
		MDA (MDH)	
A	1 (1600m)	900 (606) -1	(1600m)
B	1 3/4 (2800m)	900 (606) -1 3/4	(2800m)
C	2 (3200m)	900 (606) -2	(3200m)



### APROXIMACION FALLIDA

ASCIENDA EN RDL 084\* HASTA D7  
EFECTUE VIRAJE DE GOTA POR DER.  
DENTRO DE D10, HACIA EL VOR DME PXM  
ENTRE EN PATRON CON VIRAJES POR  
IZQUIERDA A ALTITUD DE 5000FT

NOT TO BE USED FOR ACTUAL NAVIGATION